

Blaine County

Risk level: Moderate

Blaine County's average new case rate is in the moderate risk tier.

The state is still in Crisis Standards of Care for all of Idaho. The local hospital is reporting limited impact, but the regional hospital is still impacted, Reliance on overflow beds in the regional hospital is no longer required to provide care.

Taking all major factors into account, the overall determined risk level is moderate.



Using data from October 31st to November 13th

For questions call 208-788-5508

5.34%

Positive Rate for Blaine County

Provided by Idaho Health and Welfare

2.27

Average New Cases Per 10,000 Residents

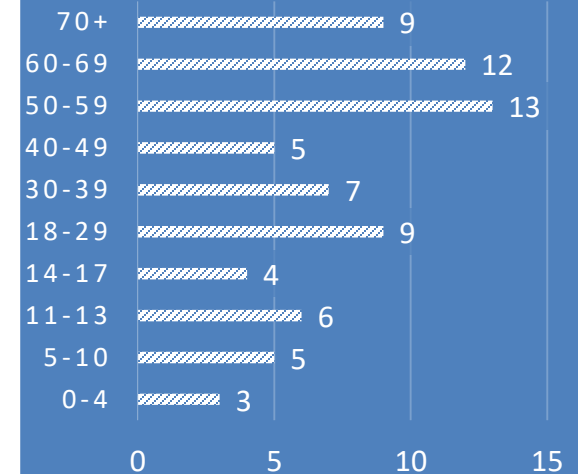
Based on a 14-day average.

Moderate

Hospital Capacity

Hospital Capacity includes local and regional healthcare facilities' ability to treat all incoming patients, not just COVID-19 positive patients. Impact on the local and regional level is critical.

NEW CASES BY AGE



Moderate

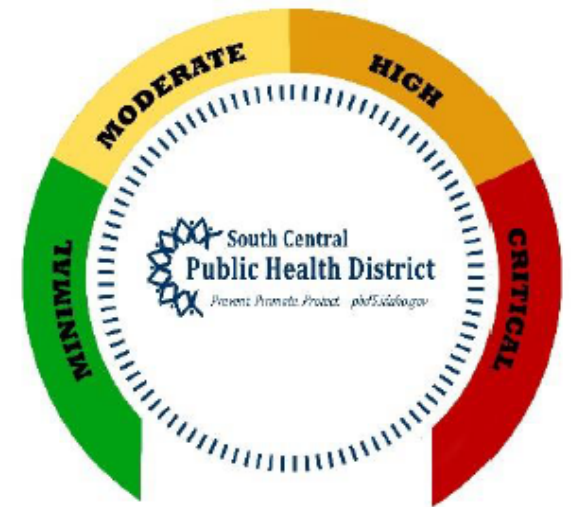
Other Epidemiological Factors

The South Central Public Health District is investigating cases in the local schools. Case investigations are less impacted due to declining daily case counts. Variants of COVID-19 have been detected in Blaine County, including the Delta variant.

RISK LEVEL	METRICS MONITORED	MITIGATION STRATEGIES
<p style="text-align: center;">MODERATE</p> <p style="writing-mode: vertical-rl; transform: rotate(180deg);">MODERATE RISK</p>	<ol style="list-style-type: none"> 1. NEW DAILY CASES IS BETWEEN 1 to 2.5 PER 10,000 POPULATION (14 DAY ROLLING AVERAGE) 2. COVID-19 TESTING POSITIVE RATE IS BETWEEN 5% to 10% <p style="text-align: center;">OR</p> <ol style="list-style-type: none"> 3. HOSPITAL CAPACITY FOR CARE IS IMPACTED (MEDICAL SURGE CAPACITY STILL AVAILABLE) 	<p>AT THE MODERATE LEVEL, THERE MAY BE SPORADIC CASES, AN UPTICK IN CLOSE CONTACT TRANSMISSION, OR ISOLATED CLUSTER OUTBREAKS. SCPHD <u>OR</u> LOCAL JURISDICTIONS MAY INSTITUTE SOME OR ALL OF THE FOLLOWING:</p> <ul style="list-style-type: none"> • Increase education, information sharing and warning, and messaging (health advisories), continue to emphasize vaccinations • Extra precautions for vulnerable populations (older adults, individuals with underlying health conditions) • Stricter policies for staff and visitors to avoid potential outbreaks in congregate living facilities (long-term care, nursing homes, correctional facilities, etc.) • Follow state, public health district, and/or local medical guidance for limitations on gatherings and mask requirements • If unvaccinated, maintain physical distance of at least 6 feet from others (outside of immediate family) whenever possible – avoid crowds and poorly ventilated indoor spaces • If unvaccinated, wear face coverings in public that fully cover the nose and mouth when physical distancing is not possible or is difficult to maintain

WHAT TO KNOW ABOUT SCPHD'S COVID-19 RISK LEVELS:

- The risk levels may be applied at the county level.
- **Different counties within SCPHD may be at different risk levels.** Risk levels can increase or decrease.
- In ALL risk levels, the preventive measures outlined in the Minimal Risk Level should be followed. *Always prepare for the next risk level.*
- In addition to metrics determining risk of transmission, public health officials will closely monitor and may take into consideration for movement to a different risk level the following:
 - Input from hospital partners – local hospital capacity is determined by each hospital in the region
 - Trends in COVID-19 testing, including positivity rate
 - Supplies of Personal Protective Equipment (PPE) for healthcare providers/first responders
 - Epidemiological investigation and contact tracing capacity, including outbreaks associated with congregate living facilities
 - COVID-related hospitalizations and deaths
 - Syndromic surveillance of emergency department visits with COVID-like symptoms



Condado de Blaine

nivel de riesgo: Moderado

Caso nuevo promedio del condado de Blaine La tasa está en el nivel de riesgo moderado.

El estado todavía está en crisis Estándares de atención para todo Idaho. El hospital local informa impacto limitado, pero el regional el hospital sigue afectado, Reliance en lechos de desbordamiento en el regional ya no se requiere que el hospital proporcionar atención.

Teniendo en cuenta todos los factores principales, el nivel de riesgo global determinado es moderar.



Usando datos del 31 de octubre al 13 de noviembre

Para preguntas llame al 208-788-5508

5.34%

Clasificado positiva para el condado de Blaine

proporcionada por Idaho Health and Welfare

2.27

Promedio de casos nuevos por cada 10,000 residents

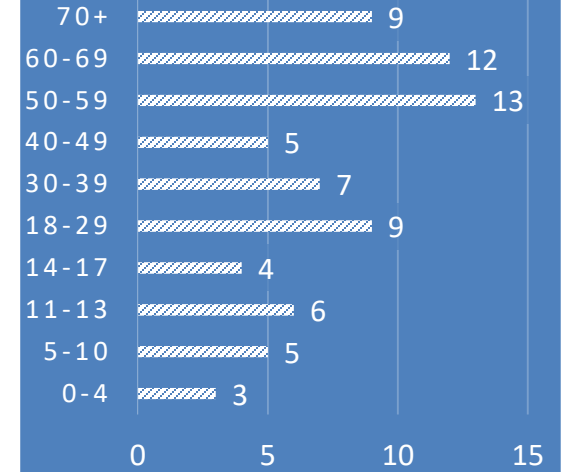
basado en un promedio de 14 días.

Moderado

La Capacidad del hospital

La capacidad hospitalaria incluye la capacidad de los centros de salud locales y regionales para tratar a todos los pacientes que ingresan, no solo a los pacientes positivos para COVID-19. El impacto a nivel local y regional es crítico.

NUEVOS CASOS POR EDAD



Moderado

Otros factores epidemiológicos

El Distrito de Salud Pública de South Central está investigando casos en las escuelas locales. Las investigaciones de casos se ven menos afectadas debido a la disminución de los recuentos diarios de casos. Se han detectado variantes de COVID-19 en el condado de Blaine, incluida la variante Delta.

NIVEL DE RIESGO	MÉTRICAS MONITOREADAS	ESTRATEGIAS DE MITIGACIÓN
<p style="text-align: center;">RIESGO MODERADO</p>	<ol style="list-style-type: none"> 1. CASOS NUEVOS DIARIOS ENTRE 1 A 2.5 POR 10,000 POBLACIÓN (PROMEDIO EN 14 DÍAS) 2. COVID-19 PORCENTAJE DE RESULTADOS POSITIVOS ES ENTRE 5% Y 10% <p style="text-align: center;">O</p> <ol style="list-style-type: none"> 3. CAPACIDAD HOSPITALARIA PARA EL CUIDADO ES IMPACTADA (CAPACIDAD DE RESPUESTA MÉDICA TODAVÍA ESTÁ DISPONIBLE) 	<p>AL NIVEL MODERADO, PUEDE QUE HAYAN CASOS ESPORÁDICOS, UN REPUNTE EN TRANSMISIÓN POR CONTACTO CERCANO O GRUPOS DE BROTES AISLADOS. SPCPHD O JURISDICCIONES LOCALES PUEDEN INSTITUIR ALGUNA O TODAS LAS SIGUIENTES MEDIDAS:</p> <ul style="list-style-type: none"> • AUMENTAR LA EDUCACIÓN, COMPARTIR INFORMACIÓN Y ADVERTIR Y EL MENSAJE CONTINÚA (CONSEJEROS DE SALUD) ENFATIZANDO VACUNACIÓN • MÁS PRECAUCIONES PARA POBLACIONES VULNERABLES (ADULTOS MAYORES, INDIVIDUOS CON ALGUNA CONDICIÓN MÉDICA) • POLÍTICAS MÁS ESTRUCTAS PARA EL PERSONAL Y VISITANTES DE INSTALACIONES DE VIVIENDAS CONGREGADAS (CUIDADO DE LARGO PLAZO, CUIDADO DE ANCIANOS, CÁRCELES, ETC) PARA EVITAR POTENCIALES BROTES • SEGUIR EL CONSEJO DEL ESTADO, DISTRITO DE SALUD PÚBLICA Y/O CONSEJO MÉDICO PARA LAS LIMITACIONES DE REUNIONES Y REQUERIMIENTOS DEL USO DE MASCARILLAS • SI NO SE HA VACUNADO, MANTENGA UNA DISTANCIA FÍSICA DE 6 PIES (CUANDO ESTÉ CON PERSONAS QUE NO SON PARTE DE SU FAMILIA INMEDIATA), EN LA MEDIDA QUE SEA POSIBLE, EVITE MULTITUDES Y LUGARES CON POCA VENTILACIÓN • SI NO SE HA VACUNADO, USE UNA MASCARILLA EN PÚBLICO (ESPECIALMENTE EN LUGARES CERRADOS) QUE CUBREN COMPLETAMENTE SU NARIZ Y BOCA EN AQUELLOS CASOS QUE LA DISTANCIA FÍSICA DE 6 PIES NO ES POSIBLE.

QUÉ SE DEBE SABER ACERCA DE LOS NIVELES DE RIESGO DE COVID-19 DEL SCPHD:

- Los niveles de riesgo podrían ser aplicados al nivel del condado.
- **Diferentes Condados dentro del SCPHD podrían estar a diferentes niveles de riesgo.** Los niveles de riesgo pueden aumentar o disminuir.
- En TODOS los niveles de riesgo, se deberían seguir las medidas preventivas señaladas en el Nivel de Riesgo Mínimo. *Siempre prepararse para el siguiente nivel de riesgo.*
- Además de métricas que determinan el riesgo de transmisión, oficiales de la salud pública monitorearán muy de cerca y pudieran tomar en consideración lo siguiente para mover a un nivel de riesgo diferente:
 - Información de hospitales asociados – la capacidad hospitalaria local es determinada por cada hospital en la región
 - Tendencias en los exámenes de COVID-19, incluyendo la tasa de exámenes positivos
 - Suministro de Equipo Protectivo Personal (PPE) para proveedores del cuidado de la salud/personal de respuesta inmediata
 - Investigación epidemiológica y capacidad de seguimiento de contacto, incluyendo brotes asociados con viviendas comunitarias
 - Hospitalizaciones y muertes relacionadas con COVID-19
 - Vigilancia sindrómica de las visitas al servicio de emergencia con síntomas de COVID-19